



Driebenberg-Aktionshaus

Attraktives Stadthaus mit 149 m² Wohnfläche

Abb. zeigt Variante



Nur bis 30.06.2012

**AKTIONSPREIS:
115.500,- Euro**

(bezugsfertig ohne Maler und Teppich)

Lassen Sie sich einfach von dem Flair des Hauses inspirieren und genießen Sie die Sonnenseite des Lebens: Da wird jedes Frühstück mit der Familie oder auch ein Grillabend mit Freunden schnell zu einem ganz besonderen Erlebnis.



- ✓ **Energieeffizienzhaus E 70** - Konform mit EnEV 2009
- ✓ Modernste VAILLANT-Wärmepumpentechnik
- ✓ Energy-Fußbodenheizung von EQtherm
- ✓ High-Tech-Fenster mit **3-fach Verglasung** der Firma Brömse
- ✓ **Energiespar-Dämmpaket**
- ✓ Zertifizierte Elm Bau **Thermobodenplatte**
- ✓ **Modernste Marken-Baustoffe**
- ✓ **Bauzeit 13 Wochen**
- ✓ Hochwertiges Holzrahmenhaus produziert im Werk Helmstedt
- ✓ **Bezugsfertig** ohne Maler/Teppich zzgl. Grundstück

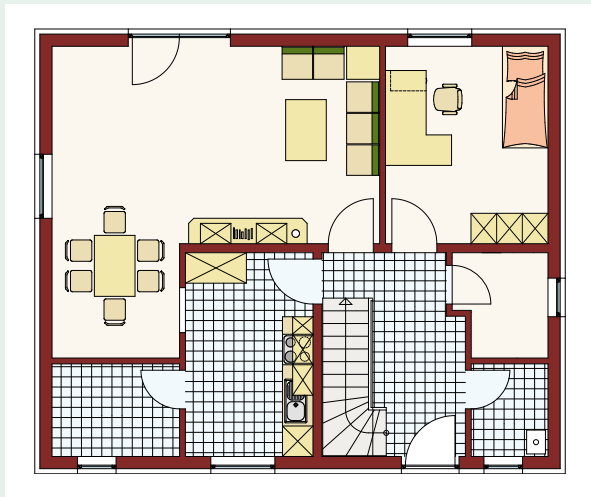
das Markenhaus
ELMBAU

EB Elm Bau GmbH | Häuser die aus Holz entstehen | www.elmbau.de

Dieses Aktion ist NICHT kombinierbar mit anderen laufenden Aktionen.

Driebenberg-Aktionshaus

Attraktives Stadthaus mit 149 m² Wohnfläche



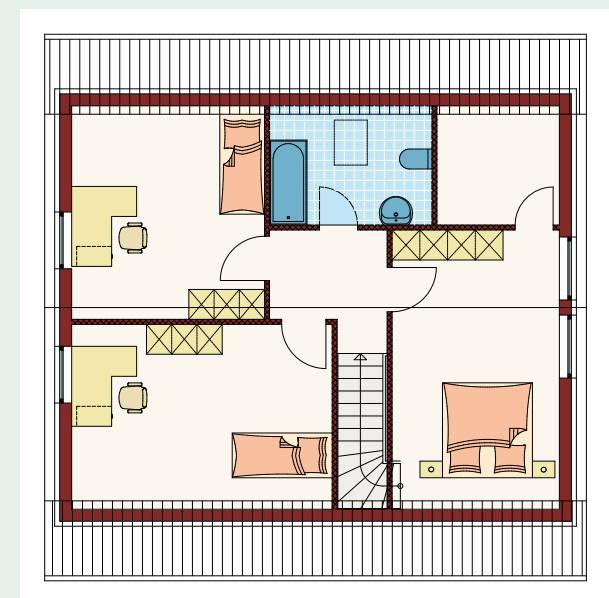
Das Erdgeschoss

| | |
|---------------|----------------------------|
| Wohnen/Essen | 30,66 m ² |
| Küche | 9,87 m ² |
| Abstellraum | 3,44 m ² |
| Arbeiten/Gast | 12,21 m ² |
| Diele | 11,33 m ² |
| HAR | 2,65 m ² |
| HWR | 4,45 m ² |
| Gesamt | 74,60 m² |



Das Dachgeschoss

| | |
|---------------|----------------------------|
| Schlafen | 18,44 m ² |
| Kind 1 | 16,44 m ² |
| Kind 2 | 19,21 m ² |
| Bad | 7,58 m ² |
| Ankleide | 5,70 m ² |
| Flur | 7,77 m ² |
| Gesamt | 75,13 m² |



Die EB Elm Bau GmbH bietet Ihnen individuelle Lösungen für Ihre Bauplanung. Egal ob Kataloghaus, Doppelhaus, Reihenhhaus, Mehrfamilienhaus oder eine Freie Planung: Selbstverständlich holen wir das Optimum an Ideenvielfalt für Sie heraus. Unsere Flexibilität garantiert Ihnen Ihr Wunschhaus. Viele versprechen - wir machen! Entscheiden Sie sich jetzt für ein Elm Bau Markenhaus und profitieren Sie von der Erfahrung eines Marktführers in Qualität und Leistung.

EB-Elm Bau GmbH | von-Guericke-Str. 1
38350 Helmstedt | www.elmbau.de

☎ 0 53 51 / 54 45 45 (auch Sa./So.)

das Markenhaus
ELMBAU