

# Aktionsbungalow „Einbeck“

## Attraktiver Bungalow

Ihr  
**führender  
Baupartner**  
für individuelle  
**Holzrahmen-  
häuser**



Abbildung zeigt Variante

**Konform zum EEWärmeG und zur EnEV 2016**

Sehen Sie selbst, wie der bis ins Detail durchdachte Grundriss individuelle Wohnwünsche ermöglicht.

Der offene und großzügig gestaltete Wohn-, Ess- und Kochbereich macht das gemeinsame Kochen und Essen zum höchsten Genuss! Und auch die Ausstattung kann sich sehen lassen.

- ✓ Bauzeit 13 Wochen
- ✓ Limitiert auf 10 Stück
- ✓ Moderner Bungalow
- ✓ 25° Dachneigung
- ✓ Hochwertiges Holzrahmenhaus
- ✓ Deutsche Markenqualität
- ✓ Produziert im Werk in Königslutter
- ✓ Bezugsfertig ohne Maler/Teppich zzgl. Grundstück

\* im Umkreis von 50 km um Königslutter

**Kaufpreis**  
**127.900,- €\***

[www.elmbau.de](http://www.elmbau.de)

**KfW 55  
Standard  
+ 19.900,- €**

### Leistungspaket:

1. inkl. Luftwasserwärmepumpe (von VAILLANT)
2. kontr. Be-/Entlüftung mit Wärmerückgewinnung
3. Fussbodenheizung EG

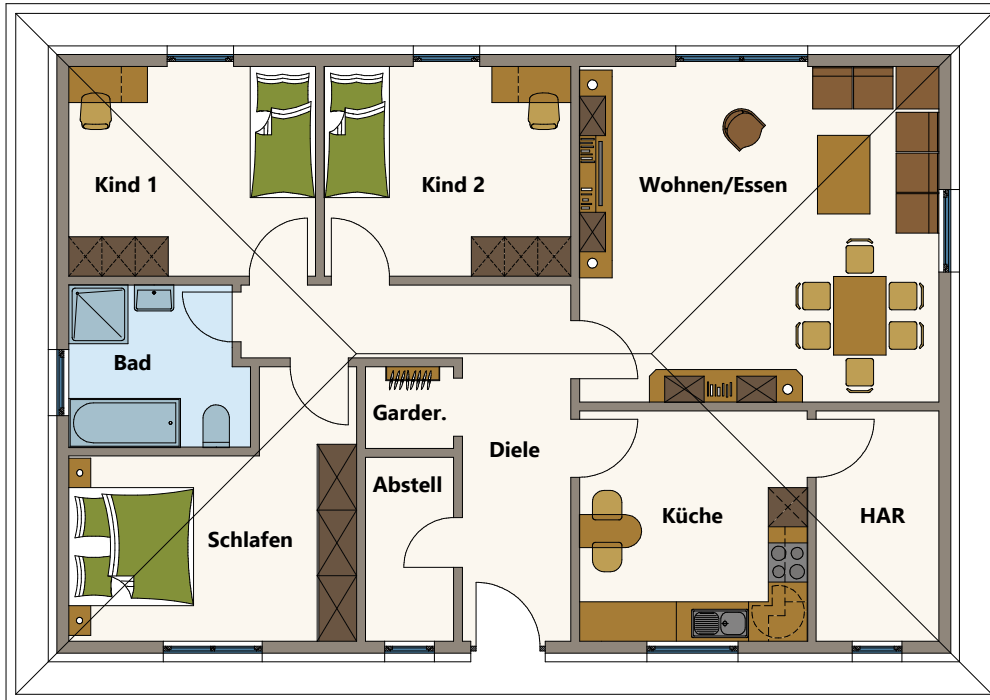


das Markenhaus  
**ELMBAU**  
GmbH

# Aktionsbungalow „Einbeck“

Variante 1 mit 110 m<sup>2</sup> Nutzfläche

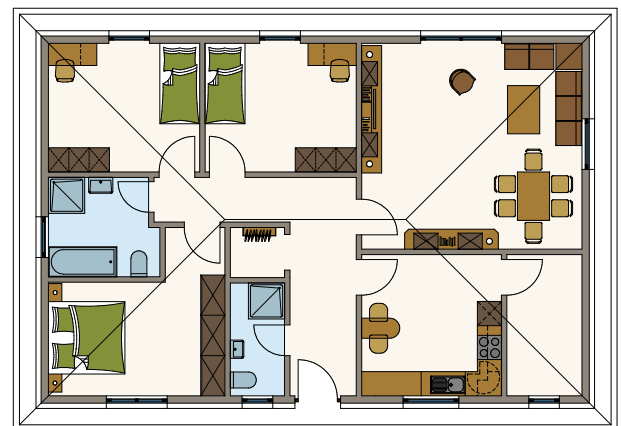
Ihr  
**führender**  
**Baupartner**  
für individuelle  
**Holzrahmen-**  
**häuser**



## Erdgeschoss

|              |                      |
|--------------|----------------------|
| Wohnen/Essen | 28,00 m <sup>2</sup> |
| Küche        | 12,30 m <sup>2</sup> |
| Schlafen     | 14,39 m <sup>2</sup> |
| Kind 1       | 12,02 m <sup>2</sup> |
| Kind 2       | 12,01 m <sup>2</sup> |
| Bad          | 6,49 m <sup>2</sup>  |
| Abstell      | 3,77 m <sup>2</sup>  |
| Garderobe    | 1,79 m <sup>2</sup>  |
| Diele        | 13,50 m <sup>2</sup> |
| HAR          | 6,56 m <sup>2</sup>  |

**Gesamt: 110,85 m<sup>2</sup>**



Variante mit Duschbad  
Kaufpreis: 131.500,- €\*

EB-Elm Bau GmbH

Braunstraße 16a | 38122 Braunschweig Rünigen | ☎ 0531 - 877 04 45 | Mail: braunschweig@elmbau.de

Hauptstraße 38a | 38239 Salzgitter-Üfingen | ☎ 0 53 00 - 933 42 41 | Mail: salzgitter@elmbau.de

\* im Umkreis von 50 km um Königslutter

[www.elmbau.de](http://www.elmbau.de)

das Markenhaus  
**ELMBAU**  
GmbH

# Aktionsbungalow „Einbeck“

## Variante 2 mit 123 m<sup>2</sup> Nutzfläche

Ihr  
**führender**  
**Baupartner**  
 für individuelle  
**Holzrahmen-**  
**häuser**



|              |                      |
|--------------|----------------------|
| Wohnen/Essen | 40,58 m <sup>2</sup> |
| Küche        | 12,42 m <sup>2</sup> |
| Schlafen     | 11,89 m <sup>2</sup> |
| Kind 1       | 12,02 m <sup>2</sup> |
| Kind 2       | 13,35 m <sup>2</sup> |

|           |                      |
|-----------|----------------------|
| Bad       | 6,49 m <sup>2</sup>  |
| Abstell   | 4,47 m <sup>2</sup>  |
| Garderobe | 2,11 m <sup>2</sup>  |
| Diele     | 13,31 m <sup>2</sup> |
| HAR       | 6,56 m <sup>2</sup>  |

**Kaufpreis**  
**140.500,- €\***

**Gesamt: 123,21 m<sup>2</sup>**

EB-Elm Bau GmbH

Braunstraße 16a | 38122 Braunschweig Rünigen | ☎ 0531 - 877 04 45 | Mail: braunschweig@elmbau.de  
 Hauptstraße 38a | 38239 Salzgitter-Üfingen | ☎ 0 53 00 - 933 42 41 | Mail: salzgitter@elmbau.de

\* im Umkreis von 50 km um Königslutter

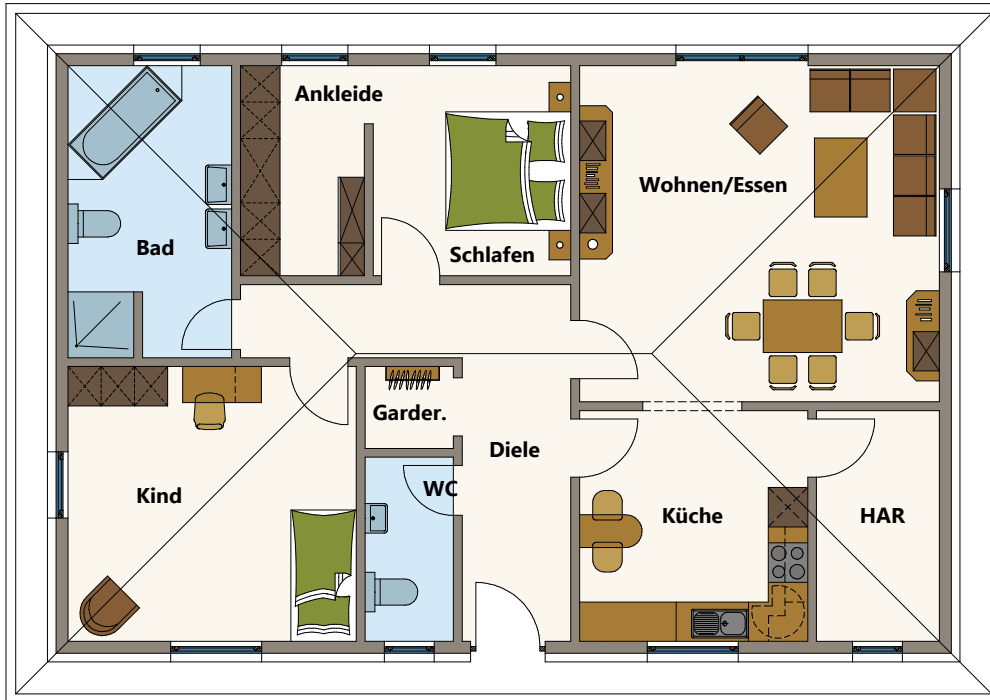
[www.elmbau.de](http://www.elmbau.de)

das Markenhaus  
**ELMBAU**  
 GmbH

# Aktionsbungalow „Einbeck“

Variante 3 mit 111 m<sup>2</sup> Nutzfläche

Ihr  
**führender**  
**Baupartner**  
für individuelle  
**Holzrahmen-**  
**häuser**



## Erdgeschoss

|              |                      |
|--------------|----------------------|
| Wohnen/Essen | 28,00 m <sup>2</sup> |
| Küche        | 12,50 m <sup>2</sup> |
| Schlafen     | 9,73 m <sup>2</sup>  |
| Ankleide     | 6,03 m <sup>2</sup>  |
| Kind         | 18,34 m <sup>2</sup> |
| Bad          | 10,93 m <sup>2</sup> |
| WC           | 3,77 m <sup>2</sup>  |
| Garderobe    | 1,79 m <sup>2</sup>  |
| Diele        | 13,38 m <sup>2</sup> |
| HAR          | 6,56 m <sup>2</sup>  |

**Gesamt: 111,04 m<sup>2</sup>**



**Kaufpreis**  
**132.900,- €\***

**EB-Elm Bau GmbH**

**Braunstraße 16a | 38122 Braunschweig Rünigen | ☎ 0531 - 877 04 45 | Mail: braunschweig@elmbau.de**

**Hauptstraße 38a | 38239 Salzgitter-Üfingen | ☎ 0 53 00 - 933 42 41 | Mail: salzgitter@elmbau.de**

\* im Umkreis von 50 km um Königslutter

[www.elmbau.de](http://www.elmbau.de)

das Markenhaus  
**ELMBAU**  
GmbH