

Aktionshaus „Seesen“

Attraktives Stadthaus

Ihr
**führender
Baupartner**
für individuelle
**Holzrahmen-
häuser**



Abbildung zeigt Variante

Konform zum EEWärmeG und zur EnEV 2016

**KfW 55
Standard
+ 25.900,- €**

Leistungspaket:

1. inkl. Luftwasserwärmepumpe (von VAILLANT)
2. kontr. Be-/Entlüftung mit Wärmerückgewinnung
3. Fussbodenheizung EG/DG



Lassen Sie sich einfach von dem Flair des Hauses inspirieren und genießen Sie die Sonnenseite des Lebens:

Da wird jedes Frühstück mit der Familie oder auch ein Grillabend mit Freunden schnell zu einem ganz besonderen Erlebnis.

- ✓ Bauzeit 13 Wochen
- ✓ Limitiert auf 10 Stück
- ✓ Modernes Stadthaus
- ✓ Hochwertiges Holzrahmenhaus
- ✓ Deutsche Markenqualität
- ✓ Produziert im Werk in Königslutter

**Kaufpreis
136.900,- €***

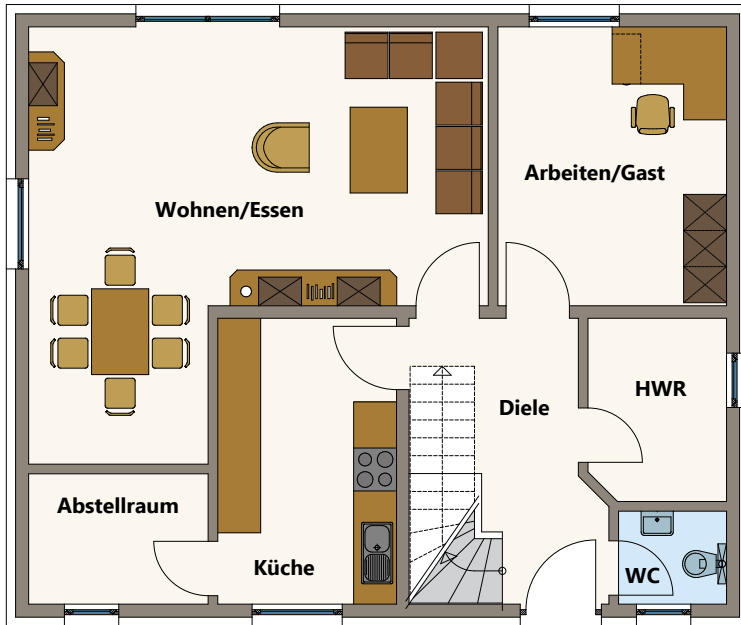
* im Umkreis von 50 km um Königslutter



Aktionshaus „Seesen“ Var. 1

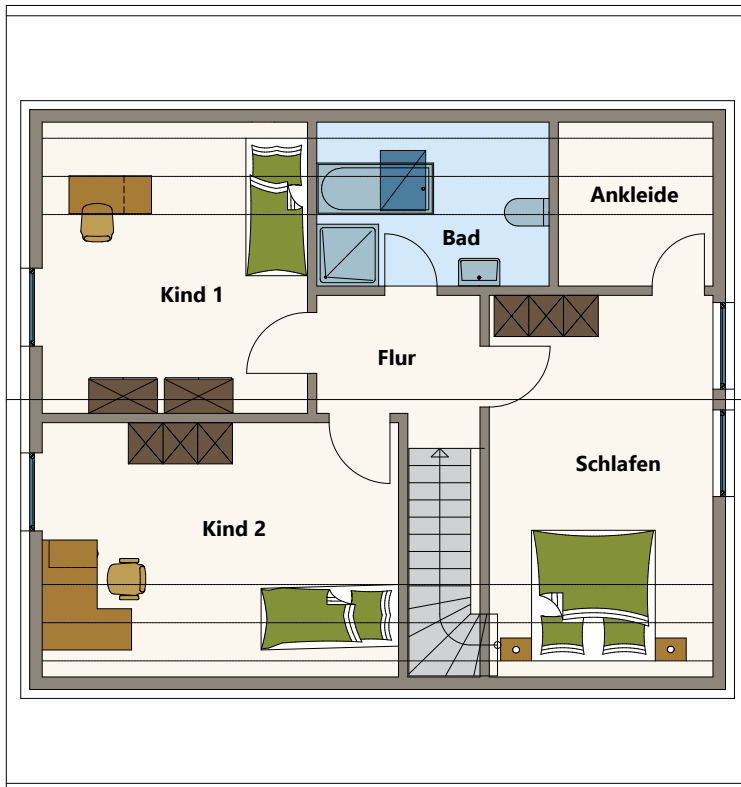
Attraktives Stadthaus mit 149 m² Nutzfläche

Ihr
führender
Baupartner
 für individuelle
Holzrahmen-
häuser



Erdgeschoss

Wohnen/Essen	30,66 m ²
Küche	9,87 m ²
Abstellraum	3,44 m ²
Arbeiten/Gast	12,21 m ²
Diele	11,33 m ²
WC	2,65 m ²
HWR	4,45 m ²
Gesamt	74,60 m²



Dachgeschoss

Schlafen	18,44 m ²
Kind 1	16,44 m ²
Kind 2	19,21 m ²
Bad	7,58 m ²
Ankleide	5,70 m ²
Flur	7,77 m ²
Gesamt	75,13 m²

Gesamt: 149,73 m²

EB-Elm Bau GmbH

Braunstraße 16a | 38122 Braunschweig Rünigen | ☎ 0531 - 877 04 45 | Mail: braunschweig@elmbau.de

Hauptstraße 38a | 38239 Salzgitter-Üfingen | ☎ 0 53 00 - 933 42 41 | Mail: salzgitter@elmbau.de

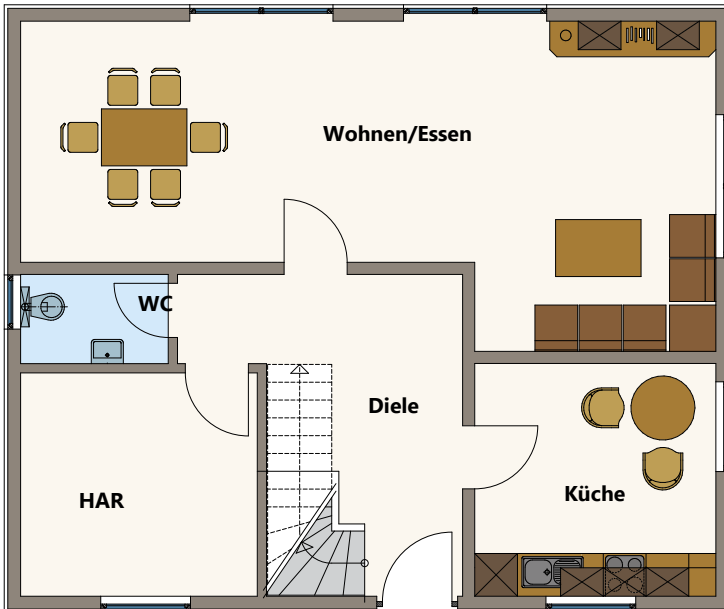
www.elmbau.de

das Markenhaus
ELMBAU
GmbH

Aktionshaus „Seesen“ Var. 2

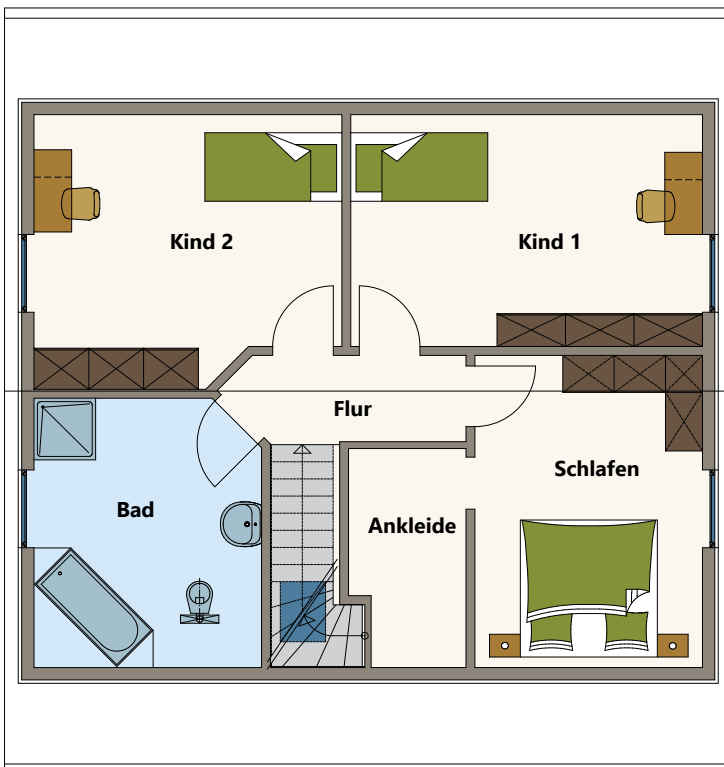
Attraktives Stadthaus mit 143 m² Nutzfläche

Ihr
führender
Baupartner
 für individuelle
Holzrahmen-
häuser



Erdgeschoss

Wohnen/Essen	37,27 m ²
Kochen	11,06 m ²
WC	2,60 m ²
HAR	10,42 m ²
Diele	12,15 m ²
Gesamt	73,49 m²



Dachgeschoss

Schlafen	13,30 m ²
Kind 1	16,98 m ²
Kind 2	17,38 m ²
Bad	12,80 m ²
Ankleide	5,14 m ²
Flur	4,21 m ²
Gesamt	69,81 m²

Gesamt: 143,30 m²

EB-Elm Bau GmbH

Braunstraße 16a | 38122 Braunschweig Rünigen | ☎ 0531 - 877 04 45 | Mail: braunschweig@elmbau.de

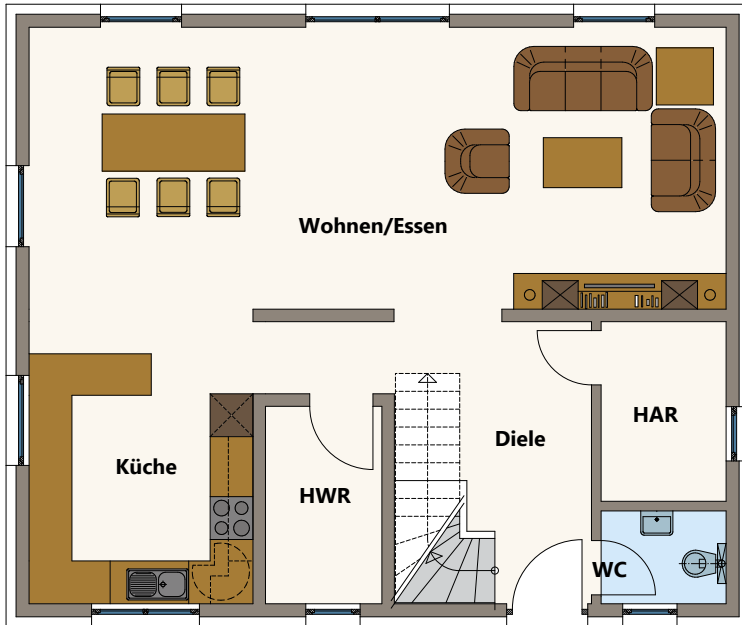
Hauptstraße 38a | 38239 Salzgitter-Üfingen | ☎ 0 53 00 - 933 42 41 | Mail: salzgitter@elmbau.de

www.elmbau.de

das Markenhaus
ELMBAU
GmbH

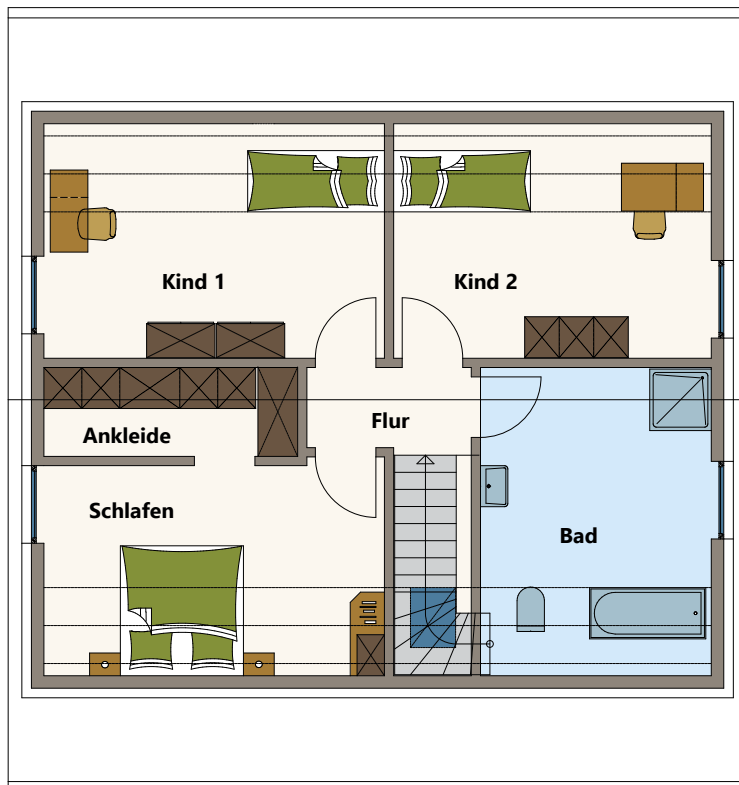
Aktionshaus „Seesen“ Var. 3

Attraktives Stadthaus mit 148 m² Nutzfläche



Erdgeschoss

Wohnen/Essen	38,53 m ²
Küche	13,11 m ²
Diele	13,25 m ²
HWR	4,51 m ²
WC	2,28 m ²
HAR	4,50 m ²
Gesamt	76,17 m²



Dachgeschoss

Schlafen	15,57 m ²
Ankleide	4,82 m ²
Kind 1	17,08 m ²
Kind 2	15,93 m ²
Bad	15,21 m ²
Flur	3,42 m ²
Gesamt	72,04 m²

Gesamt: 148,21 m²

EB-Elm Bau GmbH

Braunstraße 16a | 38122 Braunschweig Rünigen | ☎ 0531 - 877 04 45 | Mail: braunschweig@elmbau.de

Hauptstraße 38a | 38239 Salzgitter-Üfingen | ☎ 0 53 00 - 933 42 41 | Mail: salzgitter@elmbau.de

www.elmbau.de

