

Aktionshaus „Fehmarn“

Attraktives Dreigiebelhaus mit 152 m² Nutzfläche

Ihr
führender
Baupartner
für individuelle
Holzrahmen-
häuser



Abbildung zeigt Variante

Konform zum EEWärmeG und zur EnEV 2016

Der großzügige Wohn- und Essbereich erstreckt sich über die gesamte Hausbreite und ist das Herzstück des Hauses. Große Fenster lassen viel Tageslicht hinein und führen gleich hinaus zu Ihrem Wohnzimmer im Grünen - der Terrasse.

Im Dachgeschoss befinden sich drei Räume, die Sie als Schlaf-, Kinder-, Gäste- oder Ankleidezimmer nutzen können.

- ✓ Limitiert auf 10 Stück
- ✓ Hochwertiges Holzrahmenhaus
- ✓ Produziert im Werk Königslutter
- ✓ inkl. Bauantrag/Statik/Entwässerungsantrag/Wärmeschutznachweis
- ✓ inkl. Erdarbeiten und wärmegeämmter Bodenplatte
- ✓ inkl. Brennwertheizung Vaillant auro-Compakt mit 150l Schichtenspeicher und Solaranlage
- ✓ inkl. hochwertiger Innentüren, Weiß/Buche
- ✓ inkl. hochwertiger Betondachsteine, NELSKAMP, mit 30 Jahren Werksgarantie

* im Umkreis von 50 km um Königslutter

Kaufpreis
147.900,- €*

KfW 55
Standard
+ 27.000,- €

Leistungspaket:

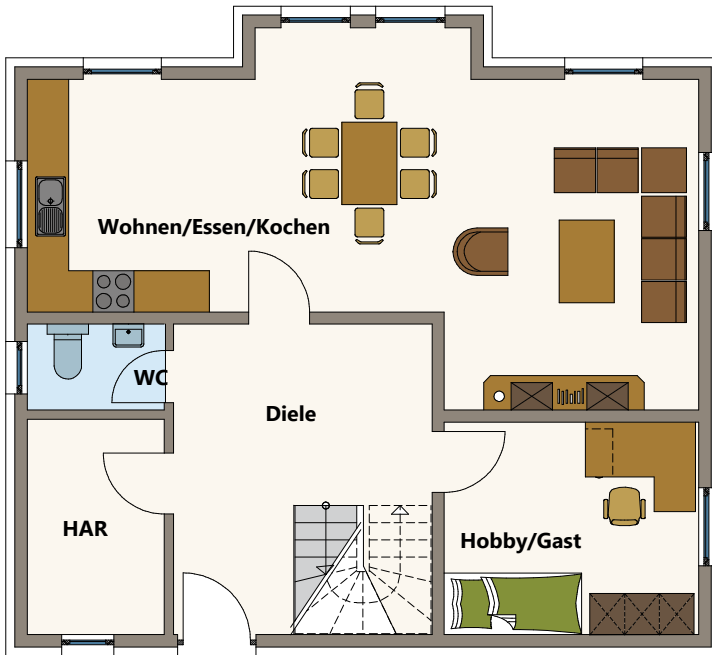
1. inkl. Luftwasserwärmepumpe (von VAILLANT)
2. kontr. Be-/Entlüftung mit Wärmerückgewinnung
3. Fussbodenheizung EG/DG



Aktionshaus „Fehmarn“

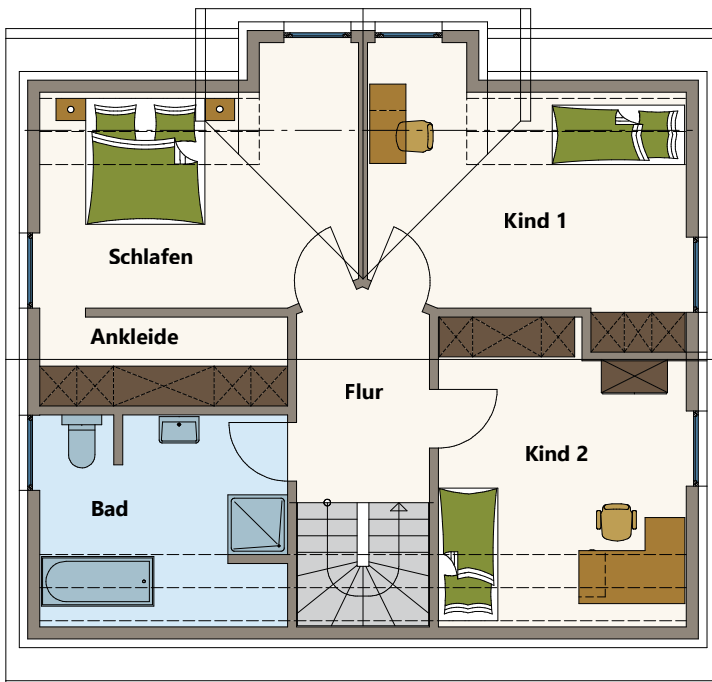
Attraktives Dreigiebelhaus mit 152 m² Nutzfläche

Ihr
führender
Baupartner
für individuelle
Holzrahmen-
häuser



Erdgeschoss

| | |
|---------------------|-----------------------------------|
| Wohnen/Essen/Kochen | 40,64 m ² |
| Hobby/Gast | 11,43 m ² |
| Diele | 17,51 m ² |
| WC | 2,49 m ² |
| HAR | 6,23 m ² |
| Gesamt | <u>78,29 m²</u> |



Dachgeschoss

| | |
|----------------|-----------------------------------|
| Schlafen | 16,58 m ² |
| Ankleide | 5,11 m ² |
| Kind 1 | 17,54 m ² |
| Kind 2 | 16,45 m ² |
| Bad | 11,74 m ² |
| Flur | 6,61 m ² |
| Gesamt: | <u>74,02 m²</u> |

Gesamt: 152,31 m²

EB-Elm Bau GmbH

Braunstraße 16a | 38122 Braunschweig Rünigen | ☎ 0531 - 877 04 45 | Mail: braunschweig@elmbau.de

Hauptstraße 38a | 38239 Salzgitter-Üfingen | ☎ 0 53 00 - 933 42 41 | Mail: salzgitter@elmbau.de

www.elmbau.de

das Markenhaus
ELMBAU
GmbH