

# Aktionshaus Fämmelse

Attraktives Stadthaus mit 136 m<sup>2</sup> Nutzfläche

Ihr  
**führender**  
**Baupartner**  
für individuelle  
**Holzrahmen-**  
**häuser**



Abbildung zeigt Variante

**Konform zum EEWärmeG und zur EnEV 2016**

Nahezu unbeeinträchtigt durch Schrägen bietet dieses Haus hohen Wohnkomfort, auch im Dachgeschoss, mit zwei großzügigen Kinderzimmern, einem Schlafzimmer und einem herrlichen Bad.

Das Erdgeschoss bietet eine moderne, offene Küche und ein Gäste bzw. Arbeitszimmer.

- ✓ **Limitiert auf 10 Stück**
- ✓ Hochwertiges Holzrahmenhaus
- ✓ Produziert im Werk Königslutter
- ✓ inkl. Bauantrag/Statik/Entwässerungsantrag/Wärmeschutznachweis
- ✓ inkl. Erdarbeiten und wärmegeämmter Bodenplatte
- ✓ inkl. Brennwertheizung Vaillant auro-Compact mit 150l Schichtenspeicher und Solaranlage
- ✓ inkl. hochwertiger Innentüren, Weiß/Buche
- ✓ inkl. hochwertiger Betondachsteine, NELSKAMP, mit 30 Jahren Werksgarantie

\* im Umkreis von 50 km um Königslutter

**Kaufpreis**  
**139.900,- €\***

**KfW 55**  
**Standard**  
**+ 24.900,- €**

#### Leistungspaket:

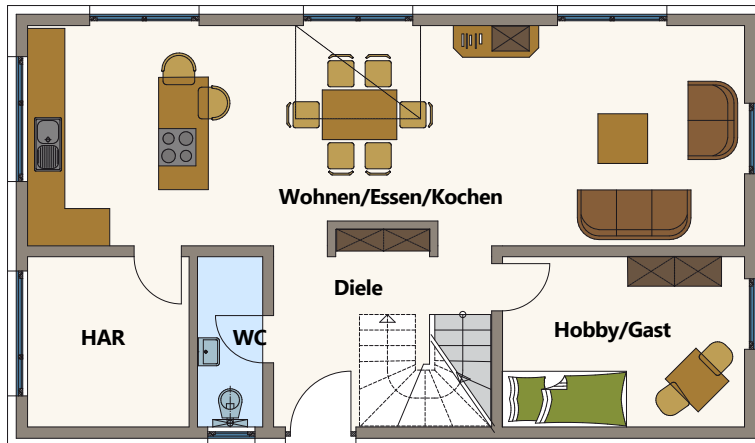
1. inkl. Luftwasserwärmepumpe (von VAILLANT)
2. kontr. Be-/Entlüftung mit Wärmerückgewinnung
3. Fussbodenheizung EG/DG



# Aktionshaus Fämmelse

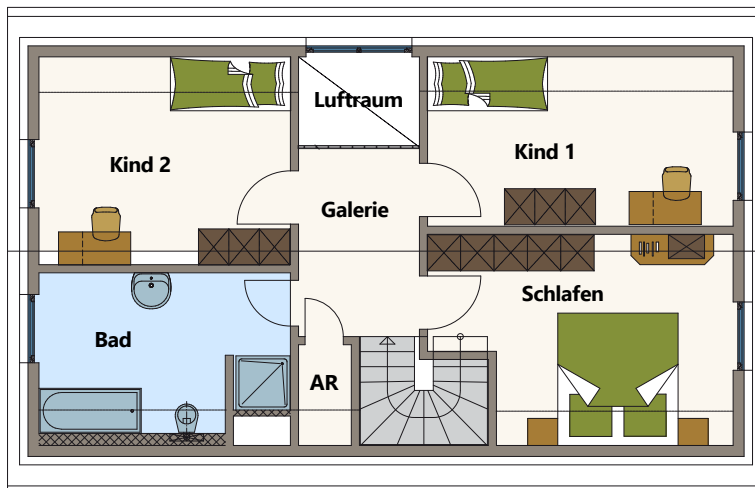
Attraktives Stadthaus mit 136 m<sup>2</sup> Nutzfläche

Ihr  
**führender**  
**Baupartner**  
für individuelle  
**Holzrahmen-**  
**häuser**



## Erdgeschoss

Wohnen/Essen/Kochen	40,63 m <sup>2</sup>
Hobby/Gast	10,67 m <sup>2</sup>
WC	2,88 m <sup>2</sup>
Diele	10,55 m <sup>2</sup>
HAR/HWR	7,12 m <sup>2</sup>
<b>Gesamt</b>	<b><u>71,85 m<sup>2</sup></u></b>



## Dachgeschoss

Schlafen	16,04 m <sup>2</sup>
Kind 1	14,30 m <sup>2</sup>
Kind 2	14,44 m <sup>2</sup>
Bad	10,62 m <sup>2</sup>
Galerie	6,79 m <sup>2</sup>
Abstellraum	1,56 m <sup>2</sup>
<b>Gesamt:</b>	<b><u>63,75 m<sup>2</sup></u></b>

**Gesamt: 135,60 m<sup>2</sup>**

EB-Elm Bau GmbH

Braunstraße 16a | 38122 Braunschweig Rünigen | ☎ 0531 - 877 04 45 | Mail: braunschweig@elmbau.de

Hauptstraße 38a | 38239 Salzgitter-Üfingen | ☎ 0 53 00 - 933 42 41 | Mail: salzgitter@elmbau.de

[www.elmbau.de](http://www.elmbau.de)

das Markenhaus  
**ELMBAU**  
GmbH