

Aktionshaus „Fehmarn“

Attraktives Dreigiebelhaus mit 152 m² Nutzfläche

Ihr
**führender
Baupartner**
für individuelle
**Holzrahmen-
häuser**



Abbildung zeigt Variante

Konform zum EEWärmeG und zur EnEV 2016

Der großzügige Wohn- und Essbereich erstreckt sich über die gesamte Hausbreite und ist das Herzstück des Hauses. Große Fenster lassen viel Tageslicht hinein und führen gleich hinaus zu Ihrem Wohnzimmer im Grünen - der Terrasse.

Im Dachgeschoss befinden sich das Schlafzimmer mit Ankleide und zwei großzügige Kinderzimmer. Ein zusätzlicher Raum im Erdgeschoss lässt sich als Hobby-, Gast- oder Arbeitszimmer nutzen.

- ✓ Limitiert auf 10 Stück
- ✓ Hochwertiges Holzrahmenhaus
- ✓ Produziert im Werk Königslutter
- ✓ Inkl. Bauantrag/Statik/Entwässerungsantrag/Wärmeschutznachweis
- ✓ Inkl. Erdarbeiten und wärmegeämmter Bodenplatte
- ✓ Inkl. Brennwertheizung Vaillant auro-Compact mit 150 l Schichtenspeicher und Solaranlage
- ✓ Inkl. hochwertiger Innentüren, Weiß/Buche
- ✓ Inkl. hochwertiger Betondachsteine, NELSKAMP, mit 30 Jahren Werksgarantie

* im Umkreis von 50 km um Königslutter

**Kaufpreis
162.900,- €***

**KfW 55
Standard
+ 27.900,- €**

Leistungspaket:

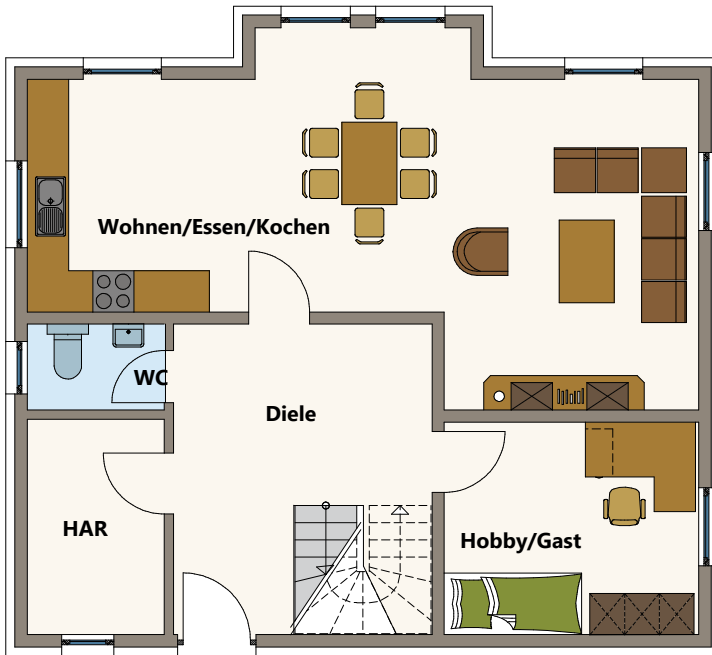
1. inkl. Luftwasserwärmepumpe (von VAILLANT)
2. kontr. Be-/Entlüftung mit Wärmerückgewinnung
3. Fussbodenheizung EG/DG



Aktionshaus „Fehmarn“

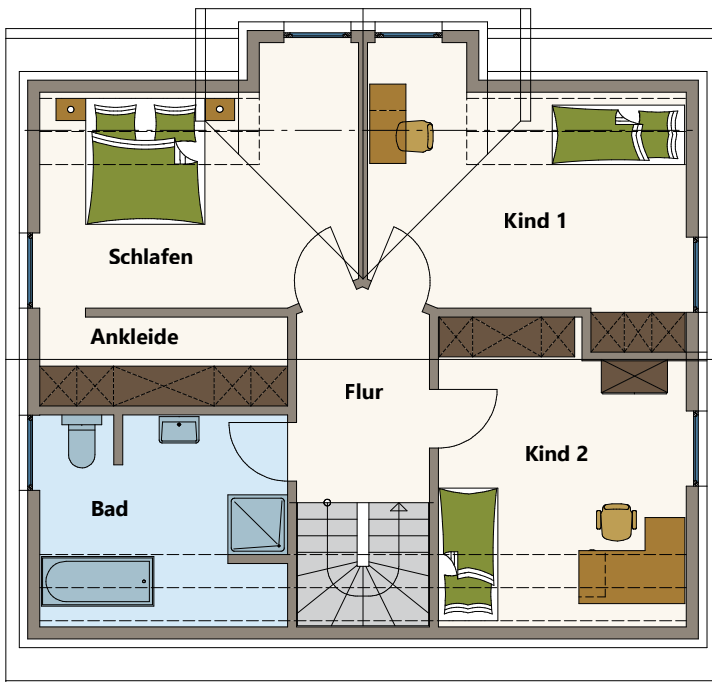
Attraktives Dreigiebelhaus mit 152 m² Nutzfläche

Ihr
führender
Baupartner
 für individuelle
Holzrahmen-
häuser



Erdgeschoss

Wohnen/Essen/Kochen	40,64 m ²
Hobby/Gast	11,43 m ²
Diele	17,51 m ²
WC	2,49 m ²
HAR	6,23 m ²
Gesamt	<u>78,29 m²</u>



Dachgeschoss

Schlafen	16,58 m ²
Ankleide	5,11 m ²
Kind 1	17,54 m ²
Kind 2	16,45 m ²
Bad	11,74 m ²
Flur	6,61 m ²
Gesamt:	<u>74,02 m²</u>

Gesamt: 152,31 m²

EB-Elm Bau GmbH

Braunstraße 16a | 38122 Braunschweig Rünigen | ☎ 0531 - 877 04 45 | Mail: braunschweig@elmbau.de

www.elmbau.de

das Markenhaus
ELMBAU
 GmbH