

# Aktionshaus „Hamburg“

Attraktive Stadtvilla mit 140 m<sup>2</sup> Nutzfläche

Ihr  
**führender  
Baupartner**  
für individuelle  
**Holzrahmen-  
häuser**



Abbildung zeigt Variante

**Konform zum EEWärmeG und zur EnEV 2016**

Die Stadtvilla „Hamburg“ mit ihren zwei Vollgeschossen bietet hohen Wohnkomfort vor allem im Obergeschoss. Das Äußere verbindet klassisch-modernen Bauhaus-Stil mit der Tradition mediterraner Villen.

Die üppigen bodentiefen Fenster lassen die Sonne auch im Haus aufgehen!

- ✓ **Limitiert auf 10 Stück**
- ✓ Hochwertiges Holzrahmenhaus
- ✓ Produziert im Werk Königslutter
- ✓ inkl. Bauantrag/Statik/Entwässerungsantrag/Wärmeschutznachweis
- ✓ inkl. Erdarbeiten und wärmegeämmter Bodenplatte
- ✓ inkl. Brennwertheizung Vaillant auro-Compakt mit 150l Schichtenspeicher und Solaranlage
- ✓ inkl. hochwertiger Innentüren, Weiß/Buche
- ✓ inkl. hochwertiger Betondachsteine, NELSKAMP, mit 30 Jahren Werksgarantie

\* im Umkreis von 50 km um Königslutter

**Kaufpreis  
154.900,- €\*  
\***

**KfW 55  
Standard  
+ 26.900,- €**

#### Leistungspaket:

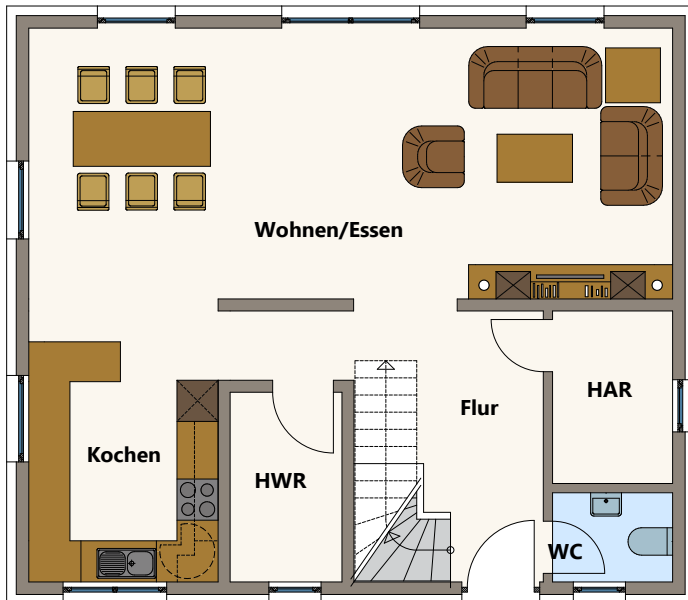
1. inkl. Luftwasserwärmepumpe (von VAILLANT)
2. kontr. Be-/Entlüftung mit Wärmerückgewinnung
3. Fussbodenheizung EG/DG



# Aktionshaus „Hamburg“

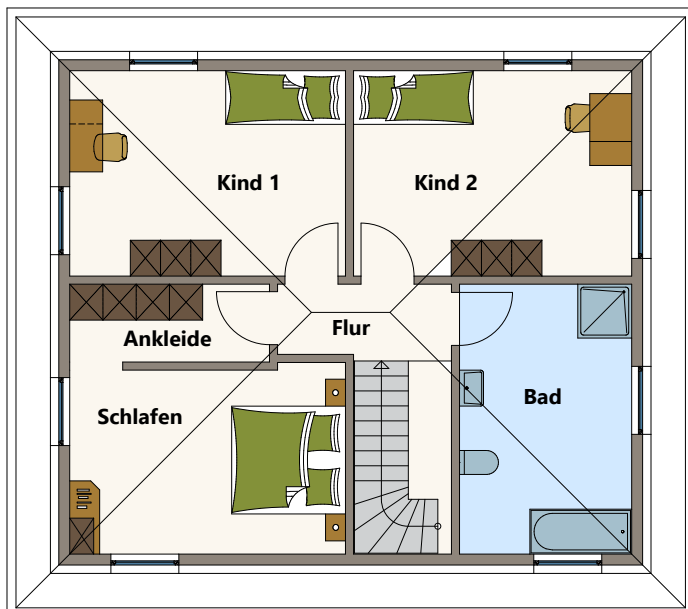
Attraktive Stadtvilla mit 140 m<sup>2</sup> Nutzfläche

Ihr  
**führender**  
**Baupartner**  
für individuelle  
**Holzrahmen-**  
**häuser**



## Erdgeschoss

Wohnen/Essen	37,05 m <sup>2</sup>
Kochen	11,56 m <sup>2</sup>
WC	2,28 m <sup>2</sup>
Flur	13,25 m <sup>2</sup>
HAR	4,50 m <sup>2</sup>
HWR	4,51 m <sup>2</sup>
<b>Gesamt</b>	<b><u>73,14 m<sup>2</sup></u></b>



## Dachgeschoss

Schlafen	14,41 m <sup>2</sup>
Ankleide	4,34 m <sup>2</sup>
Kind 1	15,80 m <sup>2</sup>
Kind 2	15,93 m <sup>2</sup>
Bad	12,96 m <sup>2</sup>
Flur	4,06 m <sup>2</sup>
<b>Gesamt:</b>	<b><u>67,50 m<sup>2</sup></u></b>

**Gesamt: 140,64 m<sup>2</sup>**

EB-Elm Bau GmbH

Braunstraße 16a | 38122 Braunschweig Rünigen | ☎ 0531 - 877 04 45 | Mail: braunschweig@elmbau.de

Hauptstraße 38a | 38239 Salzgitter-Üfingen | ☎ 0 53 00 - 933 42 41 | Mail: salzgitter@elmbau.de

[www.elmbau.de](http://www.elmbau.de)

das Markenhaus  
**ELMBAU**  
GmbH